

Proceso con Pequeños Productores

Diego Pierrend
Director de Sostenibilidad & Certificaciones





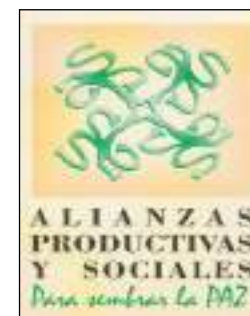
- ▶ Grupo Empresarial
 - ▶ Agroindustria de la palma y derivados
 - ▶ Inicios como negocio familiar desde 1890´ s
 - ▶ Presencia en 7 departamentos, 2 regiones
 - ▶ Producción y venta de semillas (Dami)
 - ▶ Plantaciones propias (5.000 has.)
 - ▶ 3 extractoras, palmistería, refinería, fabricas, biodiesel
 - ▶ Fundaciones sociales (3)
-
- ▶ 2.900 proveedores de RFF: pequeños e independientes
 - ▶ 48.000 has. en total
-
- ▶ Promotora Hacienda Las Flores
 - ▶ Modelo de Alianzas Productivas y Sociales
 - ▶ Asistencia Técnica





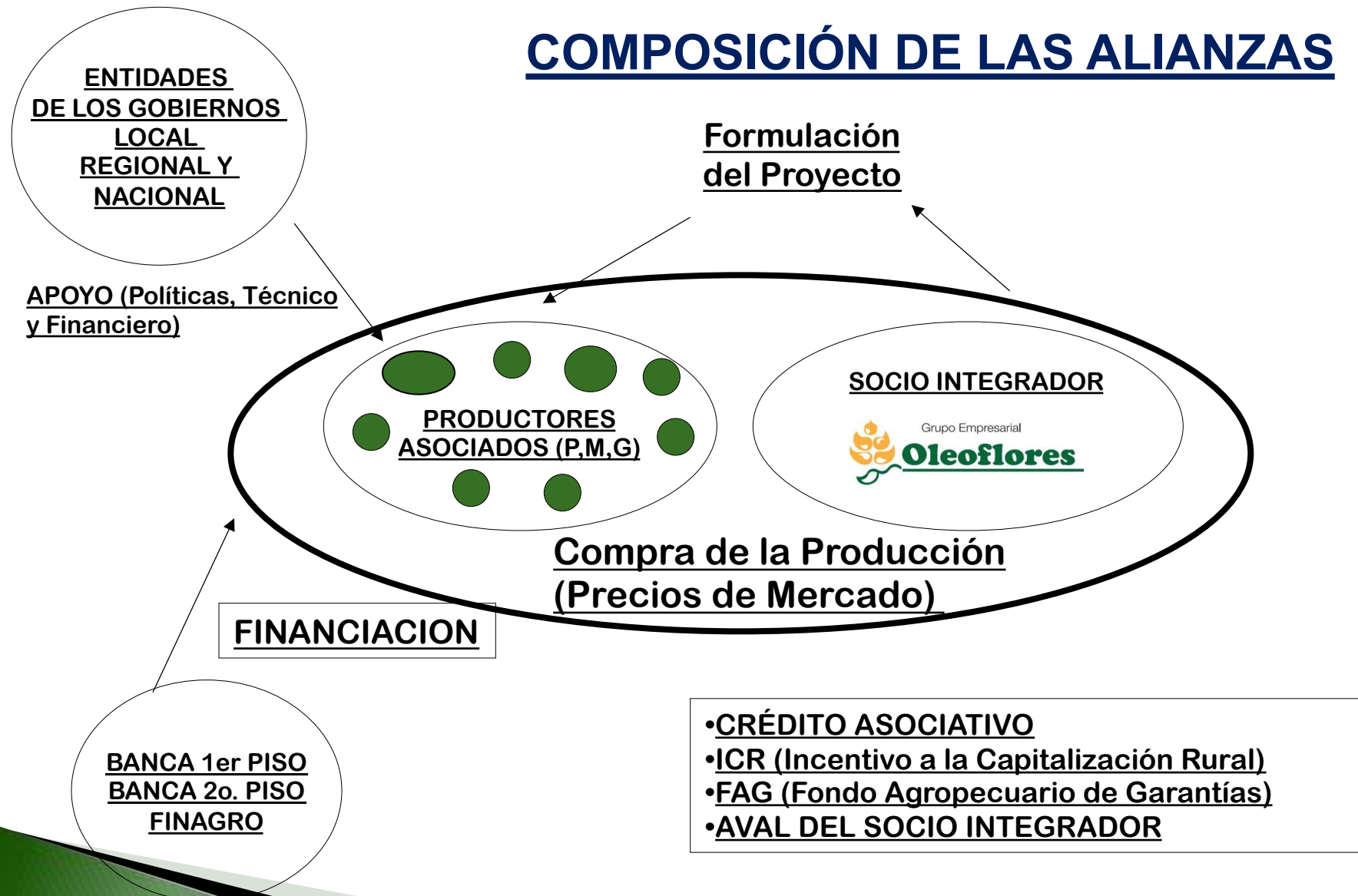
Modelo de Alianzas Productivas y Sociales

- ▶ Es un *MODELO SOCIOECONÓMICO* que asocia a pequeños, medianos y grandes productores con empresarios experimentados, con el objeto de llevar a cabo un proyecto productivo, rentable y sostenible. Este modelo aprovecha las ventajas comparativas y competitivas de cada uno de los integrantes de la ALIANZA.
- ▶ El modelo ha permitido:
 - ▶ **Integrar** la economía campesina en cadenas agroindustriales.
 - ▶ **Valor compartido**
 - ▶ Generar fuentes de empleo a los agricultores y sus familias.
 - ▶ Sustituir y prevenir las siembras de cultivos ilícitos.
 - ▶ Proteger a los pequeños productores de la pérdida de sus parcelas por presión de la violencia que generan los grupos al margen de la ley.
 - ▶ Consolidar el control efectivo de territorios generando **polos de desarrollo** al incorporar importantes regiones a la producción nacional (Casos: Montes de María y Región del Catatumbo – Tibú).





COMPOSICIÓN DE LAS ALIANZAS





CESAR:
9.359 Hectáreas
351 Productores
6 Asociaciones



GUAJIRA:
485 hectáreas
29 Productores
1 Asociación

En el área de TAMALAMEQUE, la Asociación COOPALTA, ha liderado la siembra de 995 Hectáreas de palma de aceite. 92 productores



MARIA LA BAJA
(incluyendo Palo Alto –Sucre– y
La Doctrina –Córdoba)
15.000 hectáreas
856 Productores
12 Asociaciones
Planta Extractora en Operación
(51% Oleof/49% Productores)

REGIDOR:
800 hectáreas
42 Productores
1 Asociación

Recuperación Socio-económica
Área de “LOS MONTES DE MARIA”
1.500 hectáreas: Macayepo – Chengue



CATATUMBO – TIBÚ (NORTE DE SANTANDER)

18.500 Hectáreas

16 Asociaciones

1.116 Productores

Planta Extractora Catatumbo

Planta Extractora en Operación
(51% Oleof/49% Productores)

GESTION ALIANZAS



Área Sembrada en Alianza	: 48.000 has. aprox.
Número de Asociaciones	: 36
Cobertura	: 7 Departamentos
Créditos desembolsados	: 60 millones de USD (2017)
ICR aplicados	: 30 millones de USD (2017)
Familias Beneficiadas	: 3.600
Empleos Directos en el Cultivo	: 6.088
Empleos Indirectos	: 9.390
Fruta Producida 2.017	: 580.000 Ton RFF
Fruta Producida 2.018	: 620.000 Ton RFF
Planta Extractora en Operación	: 3 (2 Extrac. → 49% Propiedad de los Aliados)



- ▶ **El Grupo Oleoflores** cuenta con toda la cadena productiva y transformadora de la agroindustria de la palma.
- ▶ Desde **productores, plantaciones, extracción, palmistería, refinería, fabricas y biodiesel.**
- ▶ **Productos agrícolas** (semillas, plántulas y compost)
- ▶ **Productos Industriales**, materias primas como CPO, PKO, RBD CPO, RBD PKO, Oleinas, Estearinas, Acidos Grasos, Glicerina cruda, Acidos Grasos del Metilester, Mezclas de Grasas Vegetales, y torta de palmiste.
- ▶ **Industria Alimentaria**, aceites vegetales comestibles, sólidos y margarinas para la industria de panadería y repostería (10 marcas propias).
- ▶ **Biodiesel (B100)**





Gestión corporativa

- ▶ Asistencia Técnica Integral
 - ▶ Soporte al productor
 - ▶ Productividad
 - ▶ Manejo sanitario
 - ▶ Buenas practicas parciales
-
- ▶ Estrategia comercial hacia nuestros proveedores de RFF
-
- ▶ Gestión social interna: colaboradores, trabajadores, proveedores
 - ▶ Gestión social externa: grupos de interés limitado
 - ▶ Fundaciones



Certificaciones:

- ISO 9001:2015
- ISO 17025 (Lab.)
- RSPO P&C y SCC
- Kosher
- Invima (alimentos)





Importancia del SIC para pequeños productores



- ▶ Integrar la gestión operativa interna por la dimensión de nuestro alcance a pequeños productores
 - Diversidad cultural
 - Mayor control, estandarización de procesos internos
 - Manejo de BPA´s integrales
 - Estrategia operativa integral
 - ▶ Sistema Interno de Control
 - organización
 - documentación
 - ▶ Gestión ambiental: control sobre gestiones específicas que antes no se visualizaban.
 - Gestión ambiental hacia plantaciones/proveedores (campo)
- Estudios Ambientales de tipo regional
LUC (GRAS)
GEI (Huella de Carbono)





Gestión con pequeños productores

Revisión y actualización de nuestras políticas

- ▶ Política Ambiental
- ▶ Política de Salud y Seguridad en el Trabajo
- ▶ Política de Calidad/SIG
- ▶ Política Social



▶ Alineadas con la planeación estratégica integrada a la sostenibilidad

▶ Comercial

- Ventas internas: mercado nacional (+/-)
- Ventas externas: exportaciones (++)
- Requerimientos de clientes / mercados
- Compromisos
- Expansión
- Crecimiento
- Nuevos mercados
- Bancos





Integración a la operación

Indicadores mas relevantes

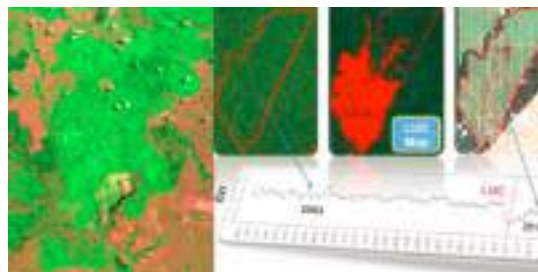
Gestión agronómica

- Productividad
- Trazabilidad en el cumplimiento del acuerdo de entrega de RFF
- Medición en censos
- Procesos de sanidad (seguimiento de afectaciones)
- Libro de campo integrado



Gestión Ambiental

- Medición de GEI
- Huella de carbono / Ciclo de vida
- Análisis LUC (GRAS)



Gestión Social

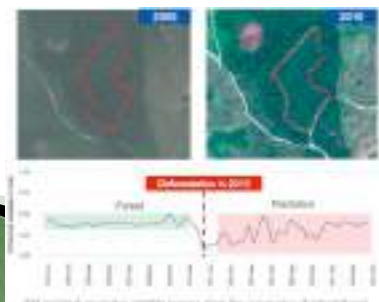
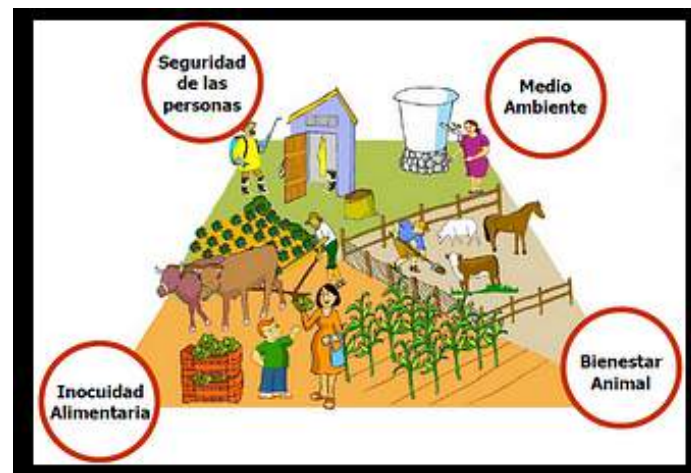
- Mayor participación de grupos de interés
- Integración de acciones





Retos

- ▶ Gestión documental
- ▶ Revisiones internas (uno-a-uno vs. muestreo)
- ▶ Requerimientos de infraestructura en fincas de proveedores (inversiones)
- ▶ Salud y Seguridad en finca
- ▶ Capacitaciones / Entrenamientos (internas y externas)
- ▶ Alcance a todos los tipos de proveedores (pequeños, medianos e independientes)
- ▶ Estándar para productores (específico)
- ▶ Opciones de análisis LUC





Retos

- ▶ Estándar con enfoque a plantaciones de empresas
- ▶ Debe haber un estándar con enfoque a proveedores de RFF
- ▶ Condiciones mas accesibles a la condición del proveedor (pequeño)
 - Ambiental
 - SST
- ▶ Productores con afectaciones ambientales como quedan?
 - Sin certificación
 - Condición específica por incumplimiento
 - Denominación especial (categorización)
 - Salen del mercado?





Piloto iLUC

- ▶ Nuevas condiciones de mercado
- ▶ Restricciones de la UE para el 2030
- ▶ Requerimientos RED II
- ▶ iLUC–Indirect Land Use Change

- ▶ **Pilotos a nivel mundial**
 - Indonesia
 - Colombia: Productores del Catatumbo – Nucleo Extractora Catatumbo (OLEOFLORES)

- ▶ Desplazamiento de cultivos ilícitos a través del tiempo
- ▶ Economía legal por el desarrollo de la palma
- ▶ Mayores productividades
- ▶ Inclusión de pequeños productores en la producción de biocombustibles
- ▶ Conformidad de ‘Low iLUC’





Conclusiones

- ▶ Mercados cambiantes.
- ▶ Sostenibilidad marca la pauta en commodities/biocombustibles.
- ▶ Trazabilidad hasta la fuente.
- ▶ Huella de Carbono/Ciclo de vida (GEI)
- ▶ Gestión interna dinámica.



Certificación ISCC

- ▶ Opción para mercados de biocombustibles (exportaciones)
- ▶ Una validación importante frente al mercado de energías renovables
- ▶ Aceptación de mercados
- ▶ Mayores opciones de venta externas
- ▶ Garantías a compradores
- ▶ Trazabilidad hasta producto final
- ▶ Alcance a diferentes tipos de industria





vielen Dank !



Grupo Empresarial

Oleoflores